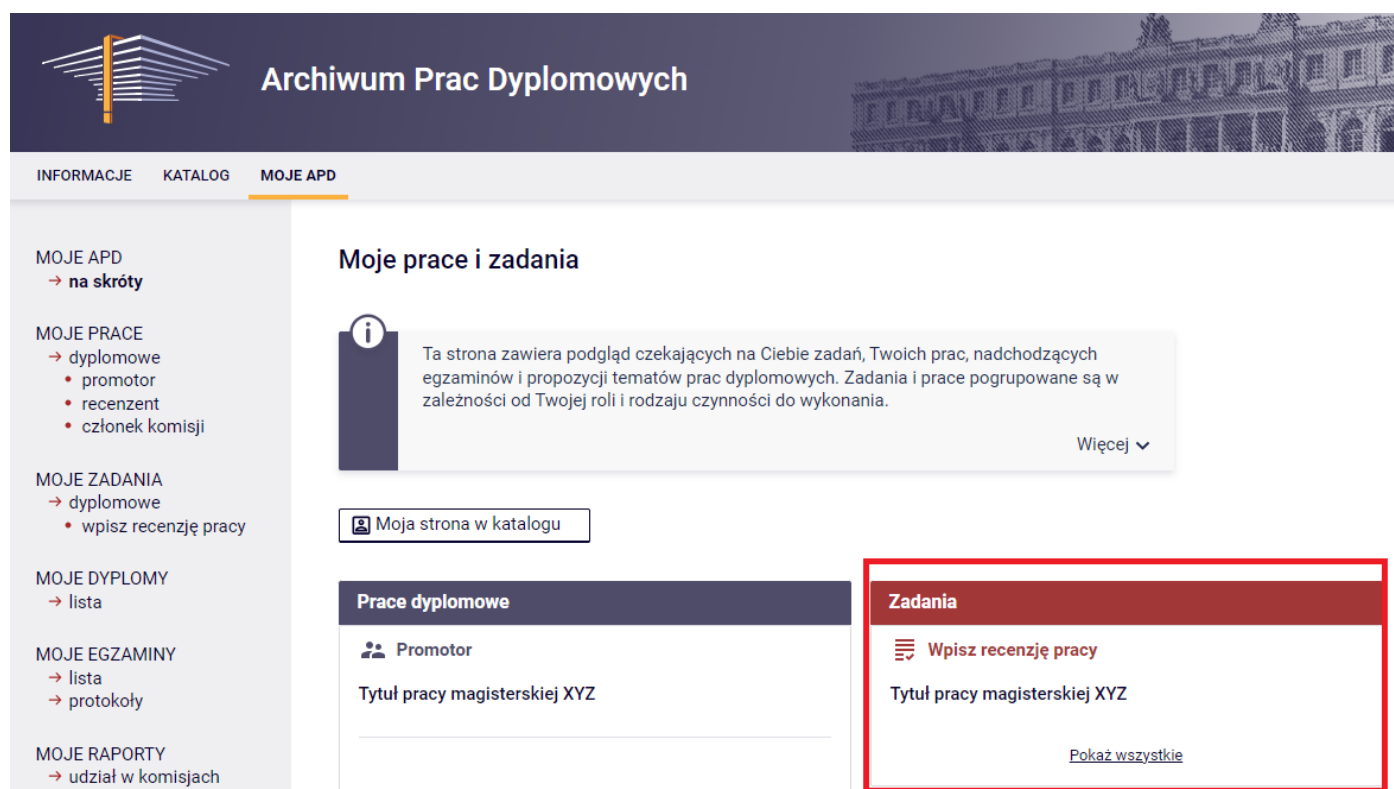
 <p>Wydział Infrastruktury i Środowiska</p>	<p>OBSŁUGA PRACY DYPLOMOWEJ W SYSTEMIE APD PRZEZ RECENZENTA</p>	<p>Symbol Z12/PWiŚ-2</p>	<p>Edycja 1 Strona 1 z 8 Data: 26.02.2024</p>
--	--	------------------------------	---

Instrukcja przedstawia czynności związane z obsługą pracy dyplomowej w systemie Archiwum Prac Dyplomowych, które są wykonywane przez recenzenta pracy.

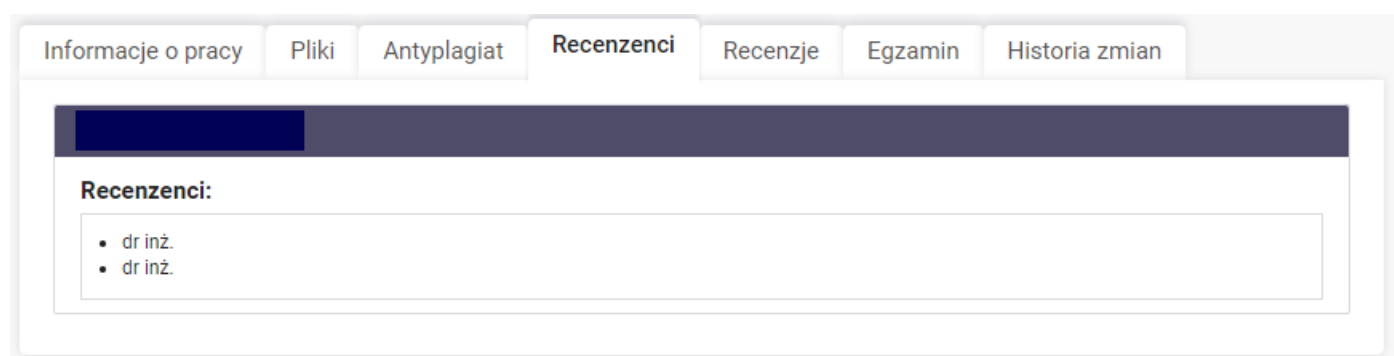
1. Wstępne informacje

Recenzent pracy po zalogowaniu do systemu APD na zakładce **MOJE APD** → **Moje prace i zdania** zobaczy informację o zadaniu do wykonania z nagłówkiem **Zadania** (Rys. 1). Kliknięcie w tytuł pracy spowoduje przeniesienie do strony z jej danymi.



Rys. 1. Informacja o zadaniu **Wpisz recenzję** na zakładce **MOJE APD**

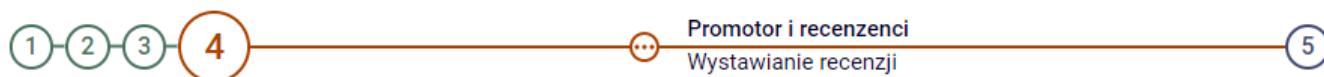
Kliknięcie w tytuł pracy spowoduje przeniesienie do zakładki z recenzentami pracy. (Rys. 2)



Rys. 2. Moje zadania - **Wpisz recenzję**

Następnie przechodzimy na zakładkę **Recenzje**, gdzie należy kliknąć w czerwoną ikonę recenzji (Rys. 3). Spowoduje to przeniesienie do strony z podglądem wersji roboczej recenzji o nagłówku **Szkic recenzji**.

Status pracy



Informacje o pracy	Pliki	Antyplagiat	Recenzenci	Recenzje	Egzamin	Historia zmian
i		autor				
dr inż. recenzent						
dr inż. recenzent						

Rys. 3. Zakładka **Recenzje** na stronie pracy z czerwoną ikonką recenzji do przejścia do wersji roboczej recenzji

W przypadku prac z wieloma autorami lub recenzentami ikony recenzji i wersji roboczych wyświetlane są w tabeli, której wiersze odpowiadają recenzentom, a kolumny autorom. **Czerwone** ikony oznaczają wersje robocze, które należy wypełnić, a **zielone** – zatwierdzone recenzje. Wersje robocze innych recenzentów lub recenzje innych autorów wyświetlane są jako szare ikony.

Recenzję w APD należy zamieścić w formie tekstowej, tzn. udzielając odpowiedzi na pytania

W celu przystąpienia do edycji szkicu recenzji, należy kliknąć w przycisk **Edytuj odpowiedzi**, który znajduje się w sekcji **Treść recenzji** (Rys. 4). Spowoduje to przeniesienie do strony edycji szkicu recenzji z nagłówkiem **Edycja recenzji**.

Treść recenzji



Recenzja nie jest jeszcze gotowa do zatwierdzenia:
 Nie udzielono odpowiedzi na pytania o numerach: 1, 2, 3, 4, 5, 6, 7, 8, 9, 10, 11, 12, 13, 14, 15,
 16, 17, 18, 19, 20, 21, 22, 23
 Nie wybrano oceny

	Skopiuj...	Edytuj odpowiedzi	Podgląd PDF	Zatwierdź recenzję	Wyczyść
I. WYMOGI PODSTAWOWE					
1.	Czy temat pracy odnosi się do kierunku studiów?				
	brak odpowiedzi				
2.	Czy cel pracy został osiągnięty?				
	brak odpowiedzi				
3.	Treść pracy odpowiada tematowi określönemu w tytule				
	brak odpowiedzi				
II. MERYTORYCZNA OCENA PRACY					

Rys. 4. Sekcja **Treść recenzji** z przyciskiem **Edytuj odpowiedzi** prowadzącym do edycji wersji roboczej recenzji

Jeżeli praca ma wielu autorów i niektórzy z nich mają już zatwierdzoną recenzję, bądź częściowo wypełnioną wersję roboczą, można skopiować jej treść do aktualnie edytowanego szkicu. W tym celu należy kliknąć w przycisk **Skopiuj...**, a następnie wybrać recenzję lub wersję roboczą innego autora do skopiowania. Spowoduje to usunięcie obecnej treści aktualnie wyświetlanej wersji roboczej i zastąpienie jej treścią wybranego szkicu lub recenzji.

Wystawienie recenzji polega na udzieleniu odpowiedzi na szereg pytań. Odpowiedzi na wszystkie pytania wprowadzane są w formie tekstowej. Wyjątek stanowi przedostatnie pytanie otwarte, w którym należy wpisać uzasadnienie i inne uwagi (Rys. 5).

Skopiuj... Zapisz Ostatni zapis odbył się o: 13:42 Zapisz i zakończ edycję Wyczyść

I. WYMOGI PODSTAWOWE

1. Czy temat pracy odnosi się do kierunku studiów?
Tak

2. Czy cel pracy został osiągnięty?
Tak

3. Treść pracy odpowiada tematowi określoneemu w tytule
Tak

II. MERYTORYCZNA OCENA PRACY
skala ocen: od 2 (najniższa) do 5 (najwyższa)

4. Cel pracy został określony poprawnie
4 [4]

5. Umiejętność postawienia problemu badawczego, teoretycznego lub praktycznego
4 [4]

IV. UZASADNIENIE I INNE UWAGI OCENIAJĄCE PRACĘ

23. Uzasadnienie i inne uwagi oceniające pracę
Limit 5000, wprowadzono 0 znaków

Rys. 5. Edycja treści recenzji

Dodatkowo na końcu recenzji należy uzupełnić ocenę z pracy **zgodnie z § 37 ust. 4 Regulaminu studiów**, która powinna wynikać ze średniej z pytań zamkniętych (pyt. 4 – 15).

24. Ocena pracy (zgodnie z §37 ust. 4 Regulaminu studiów):
4

Wynik recenzji: 48.5 (suma punktów z pytań zamkniętych)

Wynik recenzji: 4,04 (średnia z pytań zamkniętych) Oblicz średnią

Skopiuj... Zapisz Ostatni zapis odbył się o: 14:15 Zapisz i zakończ edycję Wyczyść

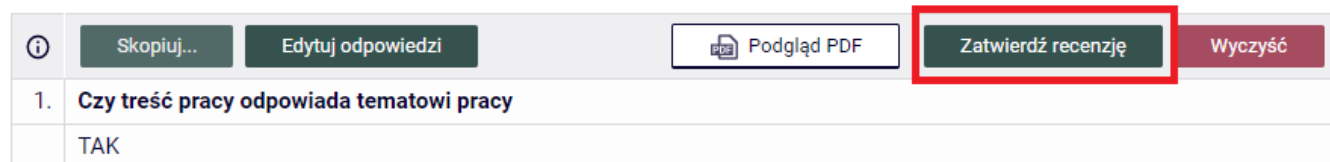
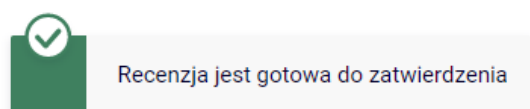
Rys. 6. Przyciski zapisu edytowanej wersji roboczej recenzji i zakończenia edycji w sekcji **Treść recenzji**

W trakcie edycji wersja robocza recenzji jest automatycznie zapisywana co 1 minutę. Zapisu można także dokonać ręcznie klikając w przycisk **Zapisz** (Rys. 6). Jeżeli recenzent chce

zakończyć lub przerwać wpisywanie recenzji z zachowaniem wprowadzonych odpowiedzi, powinien kliknąć w przycisk **Zapisz i zakończ edycję**. Spowoduje to zapisanie wersji roboczej i powrót do strony z podglądem. Przycisk ten służy jedynie do zapisu szkicu recenzji, lecz nie do ostatecznego wystawienia recenzji (opcja przydatna, jeżeli recenzent chce dokończyć pisanie recenzji w późniejszym terminie).

Jeżeli recenzja została poprawnie wypełniona (zostały udzielone odpowiedzi na wszystkie pytania), to na stronie z podglądem wersji roboczej uaktywni się przycisk **Zatwierdź recenzję** (Rys. 7).

Treść recenzji



Rys. 7. Aktywny przycisk **Zatwierdź recenzję** dla recenzji gotowej do zatwierdzenia w sekcji **Treść recenzji**

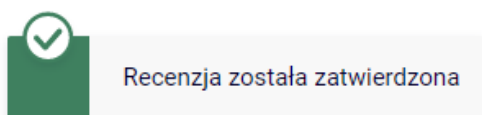
Kliknięcie przycisku **Zatwierdź recenzję** spowoduje pojawienie się komunikatu informującego o zablokowaniu możliwości edycji recenzji (Rys. 8).


Komunikat ze strony apd.pcz.pl

Czy na pewno chcesz zatwierdzić tę recenzję? Zatwierdzonej recenzji nie można będzie więcej edytować.



Rys. 8. Potwierdzenie zatwierdzenia recenzji



Treść recenzji	
 pobierz wersję PDF	
I. WYMOGI PODSTAWOWE	
1.	Czy temat pracy odnosi się do kierunku studiów?
	Tak
2.	Czy cel pracy został osiągnięty?
	Tak
3.	Treść pracy odpowiada tematowi określone w tytule
	Nie

Częstochowa, dnia 20.06.2023 r.

Politechnika Częstochowska
Wydział Elektryczny

dr inż.

Proszę o ocenę załączonej pracy dyplomowej.
Egzamin dyplomowy przewiduje się w dniu _____ r.
Kierownik Jednostki Dydaktycznej

OCENA PRACY DYPLOMOWEJ

Autor:
Numer albumu: **121**
Tytuł pracy: **Tytuł pracy magisterskiej XYZ**

Kierujący pracą: dr inż.
Miejsce napisania pracy: Wydział Elektryczny, Politechnika Częstochowska
Program studiów: (WE-AIR-D1-35-KRK) KRK-Stacjonarne inżynierskie, 3,5-letnie, Automatyka i Robotyka
Seminarium dyplomowe: Automatic Control and Robots
Słowa kluczowe:
Ocena: 4 (dobry)
Średnia dla pytań zamkniętych: 4,04
Suma punktów z pytań zamkniętych: 48,5

I. WYMOGI PODSTAWOWE

- Czy temat pracy odnosi się do kierunku studiów?**
Tak
- Czy cel pracy został osiągnięty?**
Tak
- Treść pracy odpowiada tematowi określone w tytule**
Nie

II. MERYTORYCZNA OCENA PRACY

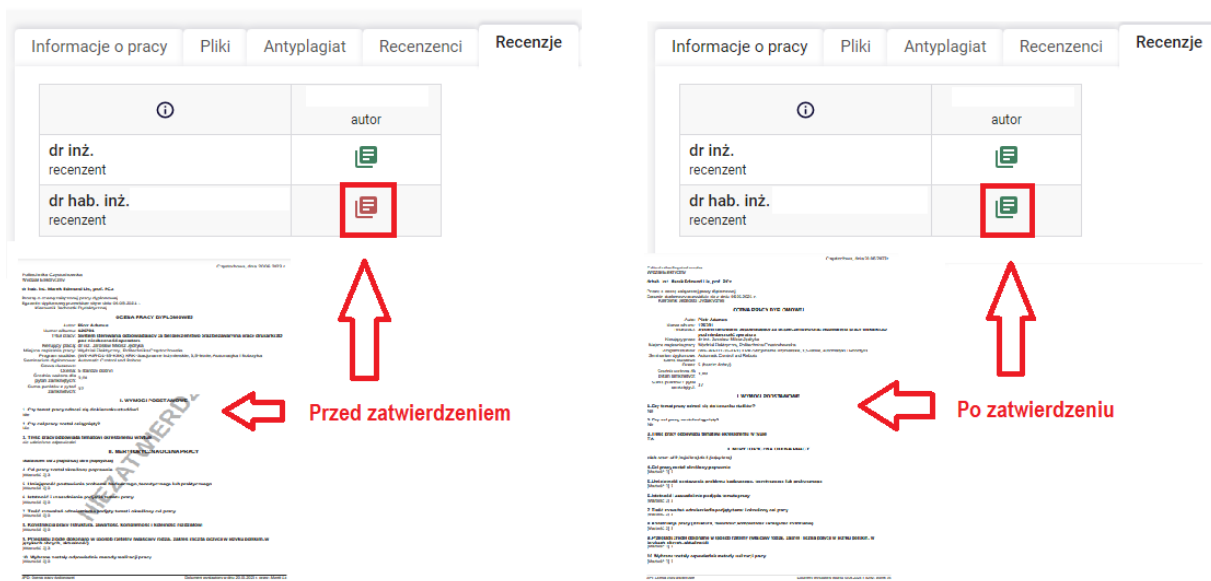
skala ocen: od 2 (najniższa) do 5 (najwyższa)

- Cel pracy został określony poprawnie**
[Wartość 4] 4
- Umiejętność postawienia problemu badawczego, teoretycznego lub praktycznego**
[Wartość 4] 4
- Istotność i uzasadnienie podjęcia tematu pracy**
[Wartość 4] 4

Rys. 9. Przykładowy wygląd zatwierdzonej recenzji tekstowej wraz z wersją PDF

Dodatkowo ikona recenzji w zakładce **Recenzje** zmienia kolor z czerwonego na zielony. Od tego momentu istnieje możliwość pobrania wpisanej i zatwierdzonej recenzji w wersji PDF

korzystając z sekcji **Plik z recenzją** bez przekreślającego tekstu na recenzji **NIEZATWIERDZONO** (Rys. 10).



Rys. 10. Wpływ zatwierdzenia recenzji na zmianę koloru ikony (górna część rys.) oraz jej wygląd (dolna część rys.)

Zatwierdzona recenzja jest także dostępna do wglądu dla studenta oraz drugiego recenzenta.